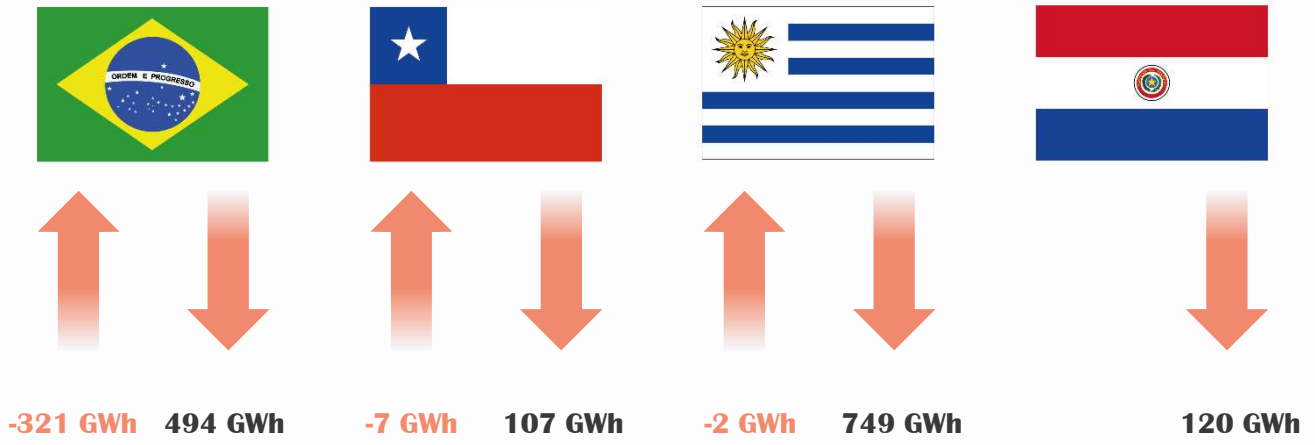
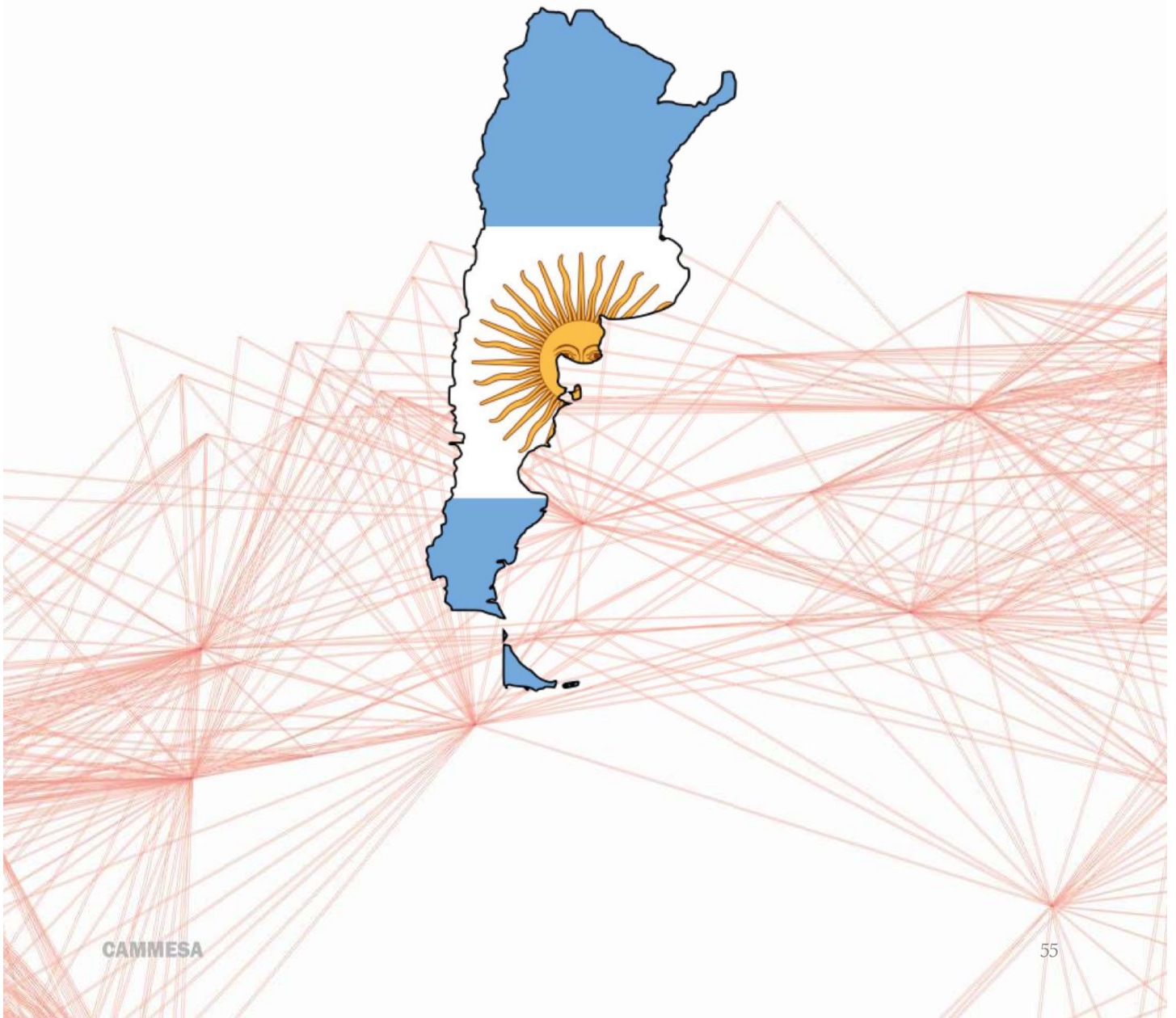


INTERCAMBIOS CON PAÍSES VECINOS



INTERCAMBIOS







Celebrando su
25° Aniversario

PRECIOS DE LA ENERGÍA





COMPONENTES DEL PRECIO MONÓMICO

En la siguiente tabla y gráfica correspondiente, se muestra la evolución del precio medio monómico mensual del mercado spot horario, y precio monómico estacional, subdividido en:

- **Componente relacionada a la energía**, distinguiendo dentro de ella:
 - Los sobrecostos (SCTD) debidos a la utilización de combustibles alternativos al gas
 - Los cargos pagados por la demanda excedente, la cuenta Brasil y la de Contratos Abastecimiento MEM que incluyen los cargos no pagados por la demanda por estos conceptos.
- **Componente relacionada a la potencia y reserva**
- **Componente de los cargos** por utilización de la red de transporte pagado por la demanda aniba

Componente Energía	Precio Energía Energía Adicional Sobrecostos de Combustibles Sobrecostos Transitorios de Despacho Cargo Demanda Excedente + Cuenta Brasil + Contratos Abastecimientos MEM
Componente Potencia + Reserva	Potencia Despachada Potencia Servicios Asociados Potencia Reserva Corto Plazo + Servicios Reserva Instantánea Potencia Reserva Mediano Plazo
	Precio Monómico
Cargos Transporte	Transporte Alta Tensión + Distribución Troncal (Acuerdo) Transporte Alta Tensión Transporte Distribución Troncal
	Precio Monómico + Transporte
Precio Monómico Estacional	Precio Monómico ponderado Estacional (Energía + Potencia) + Otros Ingresos

Los distintos componentes del precio monómico varían según el volumen de generación térmica requerido, dependiente a su vez principalmente de la oferta hidroeléctrica, y dada la aplicación de la Res. SE 240/03, del precio del gas y en forma atenuada del valor de los combustibles líquidos dado que su valor se incluye en el precio como sobrecosto (SCTD).

Se observa que el precio monómico presenta estacionalidad a lo largo del año, siendo mayor en los meses de invierno, relacionado con el aumento del consumo de combustible líquido.

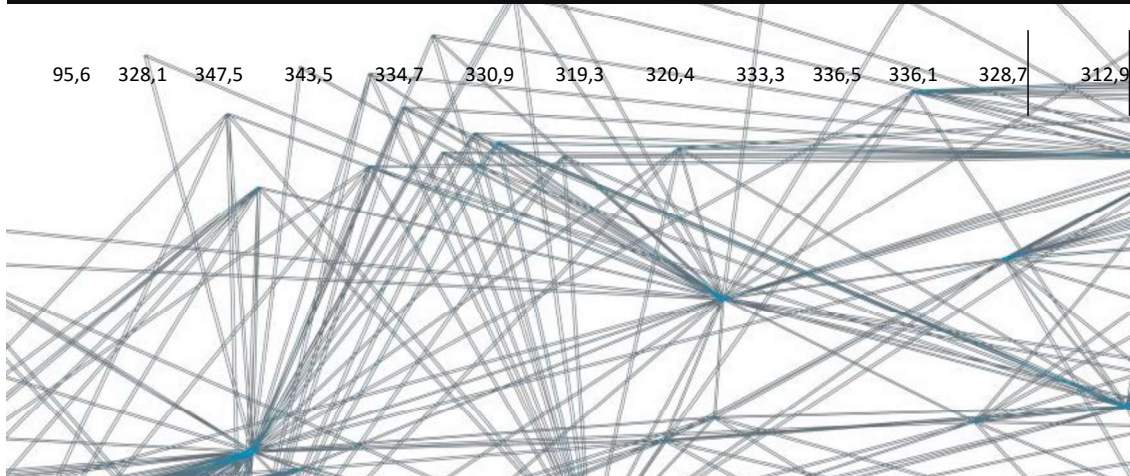
En lo que respecta a la demanda estacional, se continuó la aplicación la Resolución SE N° 2016, definiéndose un único precio monómico de compra para cada distribuidor en concordancia con lo dicho en el párrafo anterior.

Precio Monómico	Componentes Energía Componentes Potencia + Reserva Cargo Demanda Excedente + Cuenta Brasil + Contratos Abastecimientos MEM Sobrecosto Transitorio de Despacho Precio Monómico Cargos transporte Estacional Ponderado
-----------------	------------------------------------------------------------------------------------------------------------------------------------------------------------------------------------------------------------------------------------------------------



ENE	FEB	MAR	ABR	MAY	JUN	JUL	AGO	SEP	OCT	NOV	DIC	Media
120,0	120,0	120,0	120,0	120,0	120,0	120,0	120,0	120,0	120,0	120,0	120,0	120,0
3,1	3,2	3,4	2,4	1,8	3,1	3,2	4,2	5,1	4,1	4,3	4,6	3,5
16,4	18,2	14,4	12,1	90,2	130,6	147,9	61,8	29,3	12,0	15,8	17,4	47,2
322,7	403,2	408,3	629,0	681,9	792,5	860,4	690,7	627,4	570,8	572,5	653,9	601,1
314,4	348,9	334,2	259,7	246,9	269,6	259,8	254,6	257,9	222,7	238,3	230,0	269,7
6,5	6,7	6,9	6,9	6,8	6,7	6,6	6,9	7,1	6,7	6,9	6,6	6,8
3,8	4,0	4,1	5,2	5,2	4,6	4,6	4,9	4,7	5,9	5,8	5,5	4,8
0,4	0,4	0,6	0,6	0,6	0,6	0,6	0,7	0,7	0,6	0,6	0,6	0,6
0,7	0,3	1,3	1,3	0,7	0,5	0,9	1,8	1,6	1,7	1,4	1,1	1,1
787,9	904,8	893,2	1037,2	1154,0	1328,1	1403,9	1145,6	1053,8	944,6	965,7	1039,7	1054,9

47,7	1,7	0,0	0,0	0,0	0,0	0,0	0,0	0,0	0,0	0,0	0,0	4,1
0,9	0,8	1,1	1,1	0,9	0,8	0,9	1,0	1,0	1,2	1,2	1,0	1,0
0,9	1,0	1,3	1,4	1,2	1,0	1,0	1,2	1,2	1,7	1,6	1,4	1,2
837,5	908,3	895,7	1039,6	1156,0	1330,0	1405,8	1147,8	1056,0	947,5	968,4	1042,1	1061,2

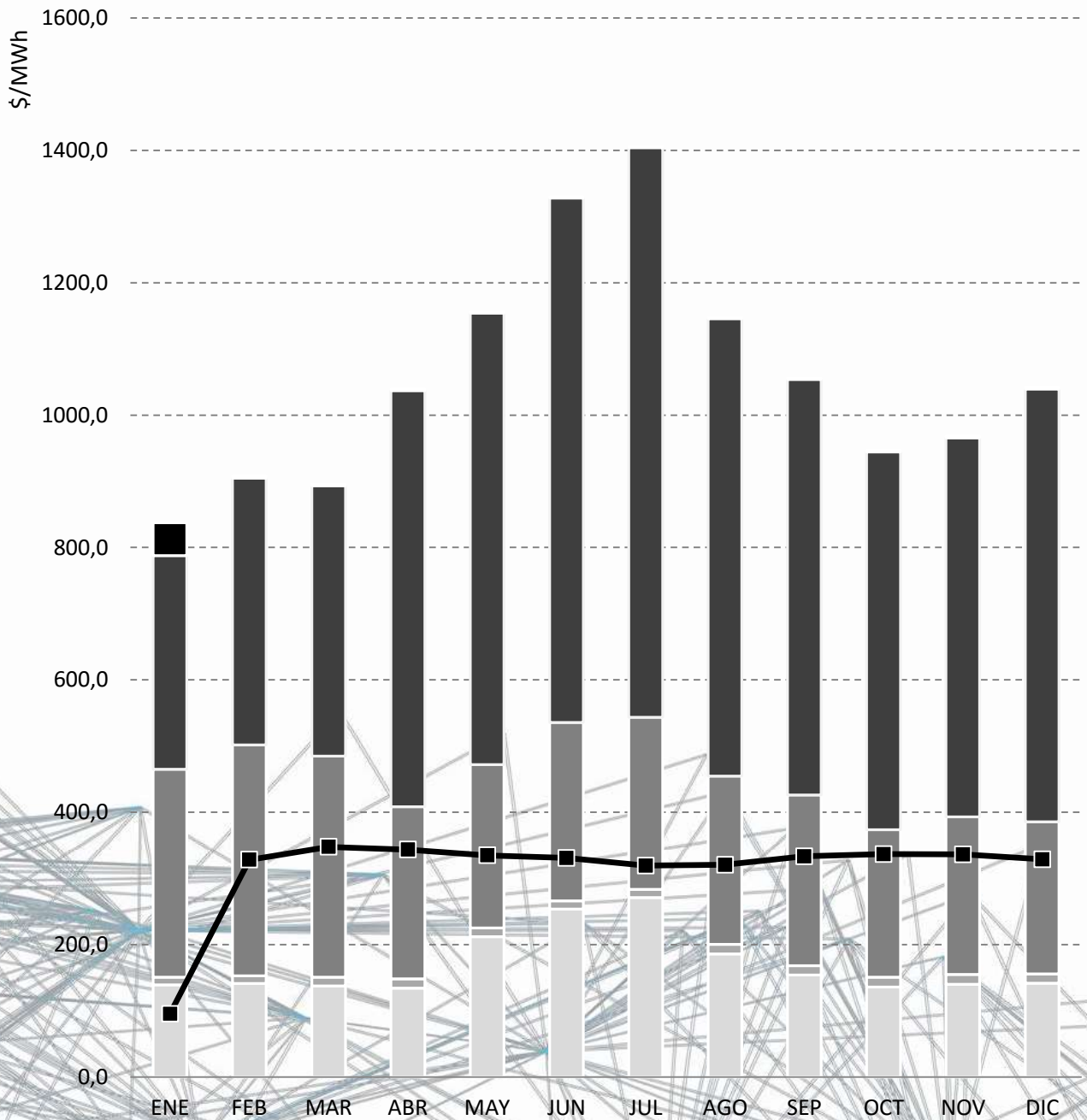


ENE	FEB	MAR	ABR	MAY	JUN	JUL	AGO	SEP	OCT	NOV	DIC	Media
139,5	141,4	137,9	134,5	212,0	253,7	271,1	186,0	154,3	136,2	140,1	142,0	170,7
11,4	11,4	12,9	14,1	13,3	12,4	12,6	14,3	14,1	14,9	14,8	13,8	13,3
314,4	348,9	334,2	259,7	246,9	269,6	259,8	254,6	257,9	222,7	238,3	230,0	269,7
322,7	403,2	408,3	629,0	681,9	792,5	860,4	690,7	627,4	570,8	572,5	653,9	601,1
787,9	904,8	893,2	1037,2	1154,0	1328,1	1403,9	1145,6	1053,8	944,6	965,7	1039,7	1054,9
49,5	3,5	2,4	2,4	2,0	1,8	1,9	2,2	2,2	2,9	2,7	2,4	6,3
95,6	328,1	347,5	343,5	334,7	330,9	319,3	320,4	333,3	336,5	336,1	328,7	312,9

De la misma forma que el año anterior los pagos de los demandantes no alcanzaron a nivelar los costos reales de generación, que fueron cubiertos por aportes del tesoro nacional.

EVOLUCIÓN GRÁFICA DEL PRECIO MONÓMICO MENSUAL Y SUS COMPONENTES

PRECIOS DE LA ENERGÍA



Componentes Energía

Componentes Potencia + Reserva

Cargo Demanda Excedente + Cuenta Brasil + Contratos Abastecimientos MEM

Sobrecosto Transitorio de Despacho

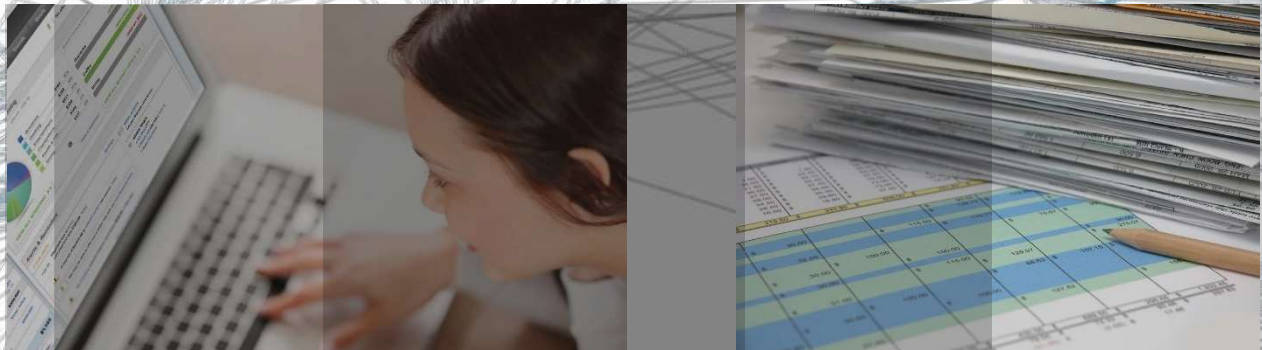
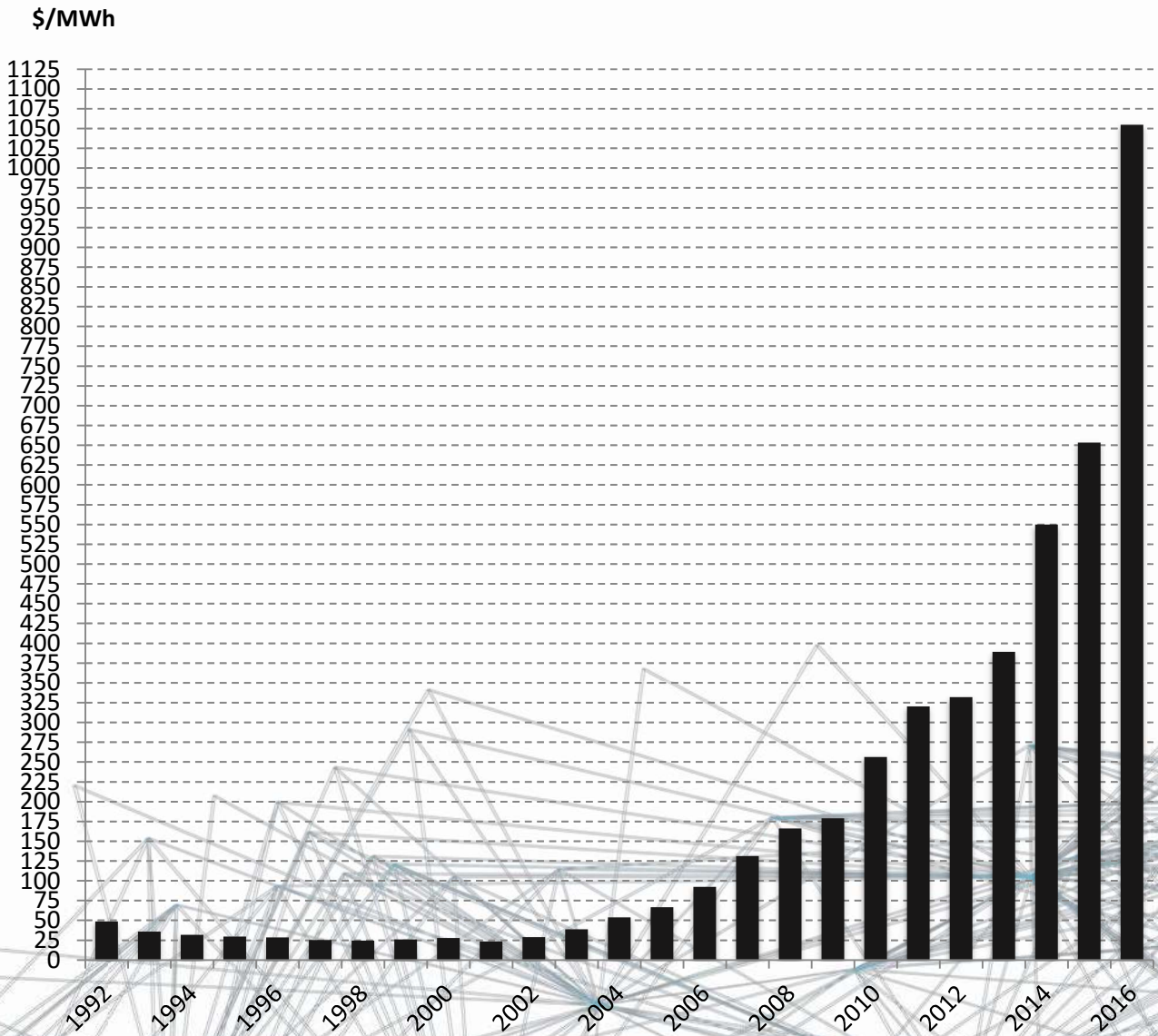
Cargos transporte

Estacional Ponderado

EVOLUCIÓN GRÁFICA DEL PRECIO MONÓMICO ANUAL

El diagrama de barras a continuación muestra comparativamente el precio monómico del año 2016 respecto de los años anteriores (sin considerar los cargos por transporte).

PRECIOS DE LA ENERGÍA

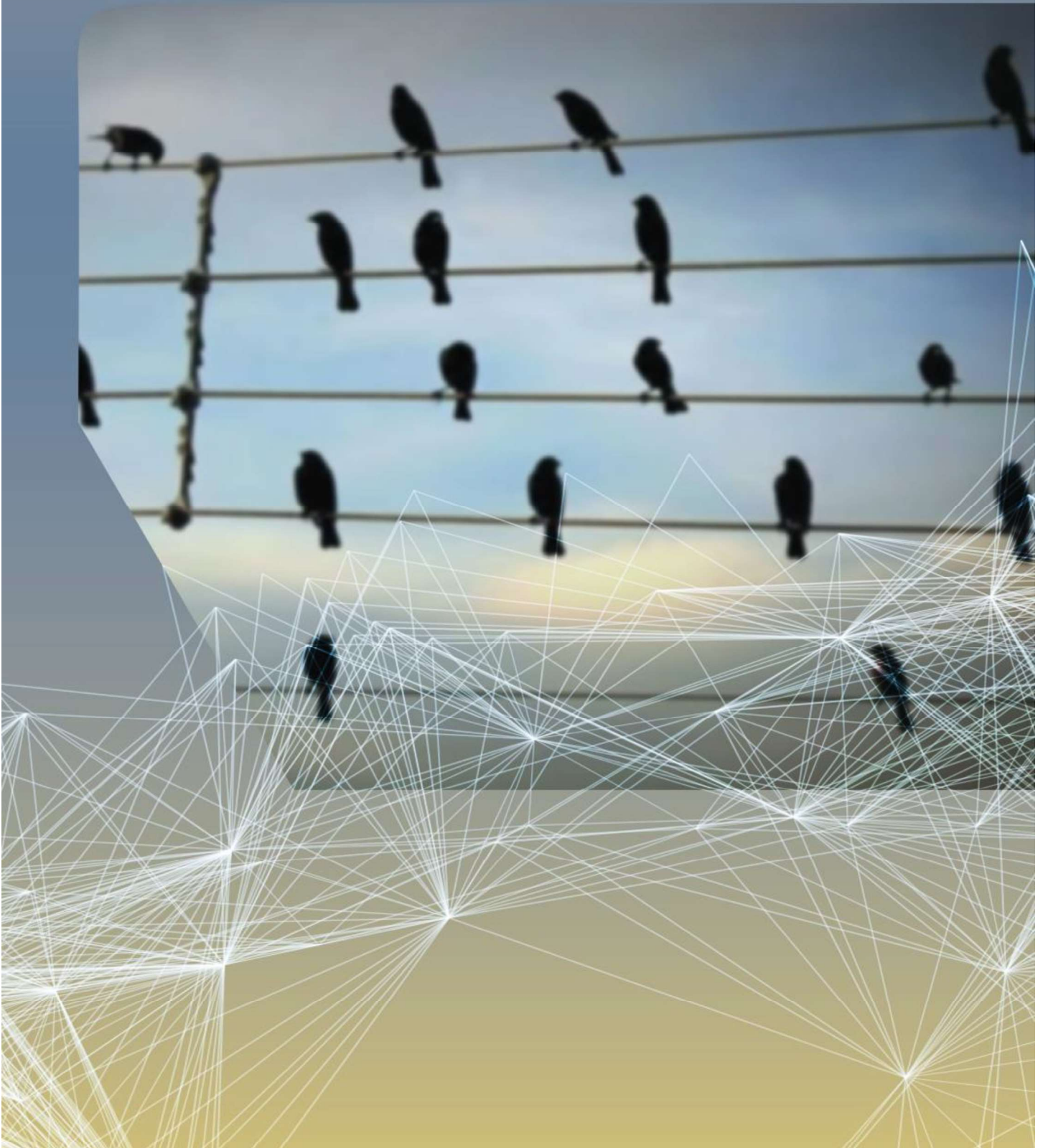






Celebrando su
25° Aniversario

TRANSPORTE





TRANSPORTE



LONGITUDES DE LÍNEAS por Nivel de Tensión y Región [Km]

SISTEMA DE TRANSPORTE	500 kV	330 kV	220 kV	132 kV	66 kV	33 kV	TOTAL
Alta Tensión	14.195		563	6			14.763
Distribución Troncal		1.116	1.112	16.900	398	24	19.550
- Región Cuyo			641	626			1.267
- Región Comahue				1.368			1.368
- Región Buenos Aires			177	5.583	398		6.158
- Región NEA			30	2.148		24	2.202
- Región NOA				5.052			5.052
- Región PATAGONIA		1.116	264	2.123			3.504



Evolución Longitudes de Líneas por Región [Km]

	1994	1995	1996	1997	1998	1999	2000	2001	2002	2003	2004
Alta Tensión	7.722	7.722	8.314	8.314	8.314	8.366	9.669	9.669	9.669	9.669	9.669
Distribución Troncal	10.407	10.709	10.790	11.320	11.403	11.725	11.852	12.364	12.471	12.509	12.676
- Región Cuyo	1.245	1.245	1.245	1.245	1.245	1.245	1.245	1.245	1.245	1.245	1.245
- Región Comahue	830	845	885	885	885	885	885	902	902	929	929
- Región Buenos Aires	4.945	5.068	5.106	5.509	5.536	5.675	5.703	5.903	5.976	5.987	5.987
- Región NEA	926	930	930	930	972	972	972	1.076	1.076	1.076	1.076
- Región NOA	2.461	2.621	2.624	2.751	2.765	2.948	3.047	3.238	3.272	3.272	3.438

Evolución de Potencia de Transformadores por Región [MVA]

	1994	1995	1996	1997	1998	1999	2000	2001	2002	2003	2004
Alta Tensión	9.100	9.250	9.850	9.850	10.300	10.600	10.750	11.350	11.350	11.350	11.350
Alta Tensión en Reserva						150	400	450	450	450	450
Distribución Troncal	6.599	6.674	6.953	7.133	7.333	7.832	8.017	8.414	8.479	8.524	8.673
- Región Cuyo	1.010	1.010	1.010	1.010	1.010	1.010	1.030	1.180	1.180	1.180	1.240
- Región Comahue	408	408	444	454	454	490	493	508	503	503	510
- Región Buenos Aires	3.598	3.598	3.788	3.788	3.823	4.228	4.263	4.348	4.363	4.363	4.393
- Región NEA	612	642	665	695	725	745	745	782	812	827	834
- Región NOA	971	1.016	1.046	1.186	1.321	1.359	1.486	1.596	1.621	1.651	1.696



TRANSPORTE

2005	2006	2007	2008	2009	2010	2011	2012	2013	2014	2015	2016
9.669	10.024	10.024	11.532	11.853	12.299	13.762	13.762	14.326	14.392	14.760	14.763
12.908	15.846	16.326	16.723	17.080	17.204	17.212	17.497	17.893	19.061	19.532	19.550
1.245	1.245	1.245	1.245	1.245	1.245	1.252	1.252	1.252	1.266	1.267	1.267
929	929	1.213	1.213	1.213	1.215	1.215	1.215	1.215	1.369	1.367	1.368
6.005	6.005	6.044	6.107	6.108	6.110	6.110	6.158	6.158	6.158	6.158	6.158
1.291	1.402	1.449	1.449	1.449	1.460	1.460	1.460	1.538	1.915	2.187	2.202
3.438	3.561	3.565	3.847	4.076	4.184	4.184	4.422	4.426	4.908	5.050	5.052
	2.704	2.837	2.862	2.990	2.990	2.990	2.990	3.304	3.445	3.504	3.504
2005	2006	2007	2008	2009	2010	2011	2012	2013	2014	2015	2016
11.550	12.200	13.100	14.150	14.450	15.200	16.550	16.400	16.950	17.400	19.900	20.800
1.050	1.200	1.200	1.250	1.250	2.150	2.750	3.350	3.450	3.500	3.900	3.900
9.068	10.746	11.267	11.666	11.872	12.109	12.354	12.711	13.081	13.756	14.575	14.897
1.275	1.325	1.335	1.335	1.335	1.335	1.365	1.365	1.365	1.365	1.570	1.600
510	510	550	550	550	550	550	550	550	595	625	640
4.693	4.813	4.937	5.107	5.132	5.277	5.277	5.397	5.509	5.549	5.585	5.700
834	864	902	947	947	962	1.012	1.094	1.132	1.222	1.297	1.395
1.726	1.836	1.836	1.979	2.151	2.263	2.278	2.433	2.553	3.023	3.318	3.383
	1.398	1.707	1.748	1.757	1.757	1.872	1.872	1.972	2.002	2.180	2.180



Se incorpora el Área Patagonia al MEM



INCREMENTOS REGISTRADOS DURANTE 2016 EN LA CAPACIDAD DE TRANSPORTE EN LÍNEAS

	Longitud [Km]	Transformación [MVA]
Alta Tensión	3	900
Distribución Troncal	18	323

Incluye a los transportistas independientes de cada red de transporte

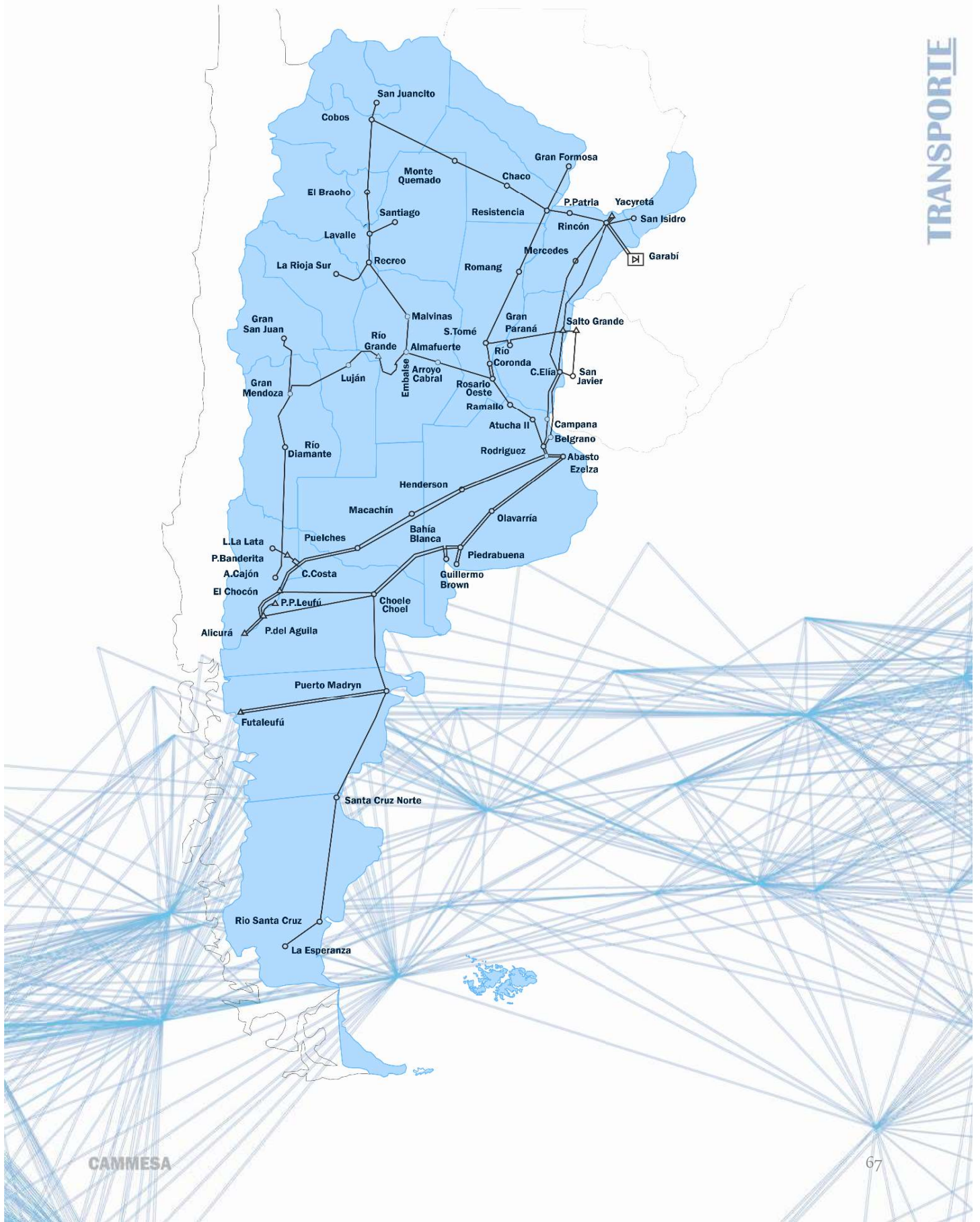
DESEMPEÑO OPERATIVO DE LAS REDES DE TRANSPORTE

	2005	2006	2007	2008	2009	2010	2011	2012	2013	2014	2015	2016
	<i>N° fallas/ 100 km-año</i>											
Alta Tensión	0,3	0,5	0,5	0,5	0,6	0,5	0,5	0,7	0,6	0,5	0,5	0,5
Distribución Troncal	2,2	2,2	2,1	1,8	2,4	2,2	2,3	2,0	2,0	2,1	2,3	2,7
- Región Cuyo	1,9	2,6	1,7	0,4	1,4	1,1	1,3	1,0	1,0	1,3	1,1	1,4
- Región Comahue (*)	1,7	4,3	1,7	1,6	2,8	4,5	3,5	2,4	2,1	2,8	1,6	3,3
- Región Buenos Aires	2,0	1,9	1,5	1,4	1,6	1,2	1,5	1,5	1,4	1,1	1,3	1,4
- Región NEA	3,6	3,7	4,4	2,3	5,0	5,9	5,3	4,2	3,5	3,9	4,7	5,0
- Región NOA	2,0	2,4	3,1	2,9	3,3	2,9	3,3	3,1	3,4	3,0	3,7	3,9
- Región PATAGONIA	0,9	0,7	0,9	2,7	1,5	1,2	1,2	0,8	0,8	1,5	1,2	1,5

Incluye a los transportistas independientes de cada red de transporte y salidas forzadas de líneas derivadas de eventos de Fuerza Mayo)

(*) Comahue valor provisorio para el año 2016

GEOGRÁFICO LÍNEA DE TRANSPORTE 500 KV - ACTUAL







Celebrando su
25^o Aniversario
AÑOS ANTERIORES



	2002	2003	2004	2005	2006	2007	2008	2009	2010	2011	2012	2013	2014	2015	2016
Precio Medio Anual Mercado Spot [\$/MWh]															
Energía	18.8	26.3	34.5	47.1	67.1	83.6	95.8	106.6	126.8	131.2	131.0	129.8	129.6	157.3	170.7
Potencia	9.7	11.1	11.5	10.3	10.4	10.2	10.2	13.4	13.8	19.2	11.5	11.3	11.2	11.2	13.3
Sobrecostos Adicionales	0.3	1.2	7.7	9.2	15.1	37.5	60.1	58.8	115.6	168.2	189.5	248.2	409.3	484.9	870.8
Monómico	28.8	38.5	53.7	66.6	92.5	131.3	166.0	178.8	256.3	319.5	332.0	389.4	550.0	653.5	1054.9
Precio Medio Anual Estacional [\$/MWh]															
Energía	18.2	17.6	26.7	37.7	38.1	37.6	39.4	44.7	44.5	44.2	44.0	95.1	95.2	95.3	312.9
Potencia	9.7	12.0	11.6	12.1	12.0	11.9	12.0	11.9	11.8	11.7	11.6	27.3			
Otros Ingresos (Quita subsidio + Cargos)															
Monómico	27.9	29.6	38.3	49.8	50.1	49.5	51.4	56.6	56.3	55.9	82.9	95.1	95.2	95.3	312.9
Demanda Comercializada [GWh]															
Demanda a precio estacional	59,335	63,743	68,421	72,399	77,778	84,142	86,462	87,295	92,621	96,911	101,487	105,214	105,477	111,298	113,600
Demanda a precio Spot	17,151	18,518	19,074	19,989	19,816	18,818	19,472	17,309	18,154	19,470	19,705	20,007	20,944	20,803	19,370
Demanda Total	76,487	82,261	87,495	92,388	97,593	102,960	105,935	104,605	110,775	116,381	121,192	125,220	126,421	132,100	132,970
Exportación	1,004	437	1,938	1,362	2,100	578	1,618	1,292	359	265	280	0	6	55	329
Bombeo	65	47	145	432	348	571	537	714	554	566	723	500	485	578	465
Cubrimiento de la Demanda por Tipo [GWh]															
Térmico	32,642	39,466	49,399	51,351	53,928	61,012	66,877	61,386	66,465	73,573	82,495	82,953	83,265	86,625	90,349
Hidráulico	41,090	38,717	35,133	39,213	42,987	37,290	36,882	40,318	40,226	39,339	36,626	40,330	40,663	41,464	38,012
Nuclear	5,393	7,025	7,313	6,374	7,153	6,721	6,849	7,589	6,692	5,892	5,904	5,732	5,258	6,519	7,677
Eólica + Solar										16	356	462	629	608	561
Importación	2,210	1,234	1,441	1,222	559	3,459	1,774	2,040	2,351	2,412	423	342	1,390	1,655	1,470
TOTAL	81,334	86,442	93,286	98,160	104,627	108,482	112,382	111,333	115,735	121,232	125,804	129,820	131,205	136,870	138,070
Cubrimiento de la Demanda por Tipo [%]															
Térmico	40.1%	45.7%	53.0%	52.3%	51.5%	56.2%	59.5%	55.1%	57.4%	60.7%	65.6%	63.9%	63.5%	63.3%	65.4%
Hidráulico	50.5%	44.8%	37.7%	39.9%	41.1%	34.4%	32.8%	36.2%	34.8%	32.5%	29.1%	31.1%	31.0%	30.3%	27.5%
Nuclear	6.6%	8.1%	7.8%	6.5%	6.8%	6.2%	6.1%	6.8%	5.8%	4.9%	4.7%	4.4%	4.0%	4.8%	5.6%
Eólica	0.0%	0.0%	0.0%	0.0%	0.0%	0.0%	0.0%	0.0%	0.0%	0.0%	0.3%	0.4%	0.5%	0.4%	0.4%
Importación	2.7%	1.4%	1.5%	1.2%	0.5%	3.2%	1.6%	1.8%	2.0%	2.0%	0.3%	0.3%	1.1%	1.2%	1.1%
Consumo de Combustible															
Gas Natural [mdam3]	6,637	8,165	9,614	10,053	11,049	11,981	13,093	12,601	11,537	12,674	14,037	13,952	14,355	14,418	15,589
Fuel Oil [kTon]	39	105	829	1,131	1,549	1,897	2,347	1,603	2,262	2,573	2,860	2,233	2,717	3,088	2,651
Gas Oil [mm3]	15	18	92	66	144	766	843	977	1,668	2,019	1,828	2,593	1,799	2,240	2,381
Carbón [kTon]	61	71	352	618	591	589	803	796	874	999	967	851	1,004	949	725
Biodiesel [kTon]	-	-	-	-	-	-	-	-	-	6.9	39.3	1.1	0.4	-	0.2
Consumo de Combustible [%]															
Gas Natural	99%	98%	88%	85%	83%	78%	76%	79%	70%	69%	70%	70%	72%	69%	72%
Fuel Oil	1%	1%	9%	11%	14%	14%	16%	12%	16%	16%	17%	13%	16%	17%	14%
Gas Oil	0%	0%	1%	1%	1%	5%	5%	6%	10%	11%	9%	13%	9%	11%	11%
Carbón	1%	1%	2%	3%	3%	2%	3%	3%	3%	3%	3%	3%	3%	3%	2%
Biocombustible	0%	0%	0%	0%	0%	0%	0%	0%	0%	0.0%	0.4%	0.2%	0.1%	0.2%	0.0%



- Av. Eduardo Madero 942 – 1er Piso
C106ACW – Buenos Aires
- Ruta 34 "S" Km 3,5
S2121GZA – Pérez – Santa Fe

(54-11) 4319-3700 / 4131-9800
(54-341) 495-8300



www.cammesa.com



CAMMESA